

Objectif : Des cours et des examens accessibles à tous

Est-ce que tous les étudiants peuvent lire, comprendre et travailler mon cours ?

Comment puis-je le rendre accessible à tous ?

Comment assurer l'égalité des chances de tous mes étudiants, lors des examens en ligne ?



Contacts

CRIP : criip@univ-poitiers.fr

I-Médias - cellule TICE : tice@univ-poitiers.fr

Service Handicap Etudiants - accueil.handicap@univ-poitiers.fr

ACCESSIBILITÉ COURS EN LIGNE

Forme de présentation
des supports en ligne

SOMMAIRE



- Proposer un sommaire pour chaque cours /UE
- Fournir un plan de cours pour l'ensemble du semestre et s'y référer à chaque début de cours.
- Utiliser correctement la hiérarchie des titres

LEXIQUE

Expliquer les abréviations
Mettre à disposition un lexique à
disposition des étudiants



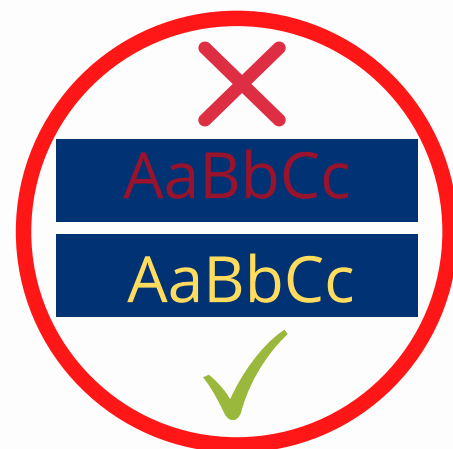
TEXTE



- Ne pas justifier le texte
- Privilégier l'alignement à gauche
Privilégier une police sans Sérif, type
Calibri/Arial, plutôt que Times

CONTRASTE

Afin de faciliter la lecture, veiller à ce que
les contrastes entre le texte et l'arrière-
plan soient suffisants.



SCANS



Veiller à ce que les documents scannés
soient de bonne qualité (éviter les scans
de scans de scans ...)

Contacts

CRIIP : criip@univ-poitiers.fr

I-Médias - cellule TICE : tice@univ-poitiers.fr

Service Handicap Etudiants : accueil.handicap@univ-poitiers.fr

ACCESSIBILITÉ COURS EN LIGNE

Pratiques pédagogiques

SYNTHÈSE



- En début de cours, faire une synthèse du cours précédent
- Mettre l'accent sur les éléments clés du cours précédent

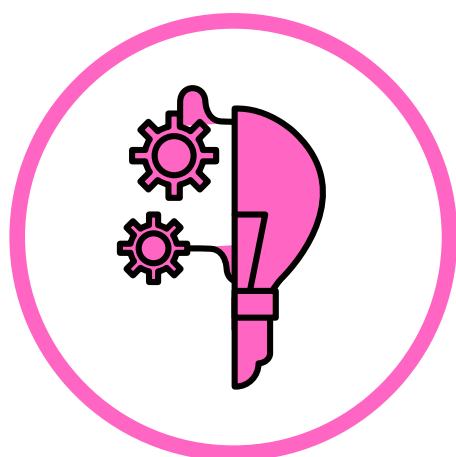
TEXTE EN COMPLÉMENT DE SCHÉMAS

Si vous rencontrez un étudiant avec une déficience visuelle :

- Prévoir un texte de remplacement (descriptif) pour les images/schémas/photos ou un texte explicatif
- Proposer plusieurs supports pour illustrer une information



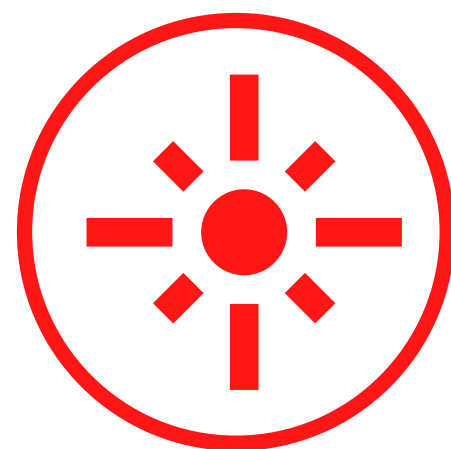
EXPLICITER



- Éviter l'implicite, les sous-entendus ou le second degré
- Expliciter votre démarche pédagogique auprès des étudiants
- Expliciter les notions les plus complexes vues en cours

CLARTÉ

Veiller à la clarté des informations délivrées :
définitions, lieu et date, etc



VIDEOS



Pour les vidéos, veiller à la qualité des sous-titrages et à son accessibilité

Contacts

CRIP : criip@univ-poitiers.fr

I-Médias - cellule TICE : tice@univ-poitiers.fr

Service Handicap Etudiants : accueil.handicap@univ-poitiers.fr

ACCESSIBILITÉ COURS EN LIGNE

Modalités d'envoi des supports en ligne

PDF modifiable



Transmettre les documents en pdf modifiable pour permettre la lecture en synthèse vocale

Pour information, la synthèse vocale ne permet pas de lire les tableaux, images, schémas et les annotations en commentaire

OUTILS INSTITUTIONNELS

Privilégier la plateforme UPdago pour le dépôts des supports pédagogiques, et pour limiter les outils de communication



TITRE DES DOCUMENTS



Noter le nom du chapitre et la matière concernée dans le titre des documents envoyés

DÉLAIS

Laisser le cours ou les vidéos disponibles pendant une durée relativement longue (supérieure à 2 semaines) pour permettre aux étudiants en difficulté informatique d'y avoir accès



CONTACT



Fournir vos coordonnées (courriel, adresse institutionnelle) afin que les étudiants puissent vous joindre

Contacts

CRIP : criip@univ-poitiers.fr

I-Médias - cellule TICE : tice@univ-poitiers.fr

Service Handicap Etudiants : accueil.handicap@univ-poitiers.fr

ACCESSIBILITÉ EXAMENS EN LIGNE

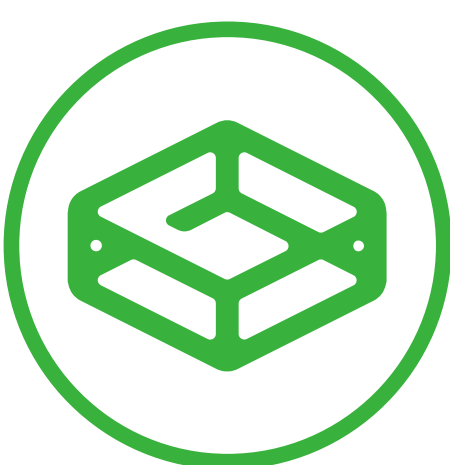


DATES

Veiller à ce que les dates du calendrier pédagogiques et autres moments clés de l'organisation universitaire soient connus des étudiants

CONSIGNES

Veiller à ce que les consignes soient comprises par l'étudiant en lui laissant la possibilité de vous contacter en cas de difficultés



DÉPÔT DES DOCS

Préciser le lieu de dépôt des documents que les étudiants doivent vous remettre (mail, plateforme UPDago)

ACCUSE DE RECEPTION

Accuser bonne réception du devoir afin que l'étudiant soit prévenu de la bonne réception



MODALITES D'EXAMENS

Préciser les modalités de l'examen (expliciter vos attentes et les critères d'évaluations ...)

Contacts

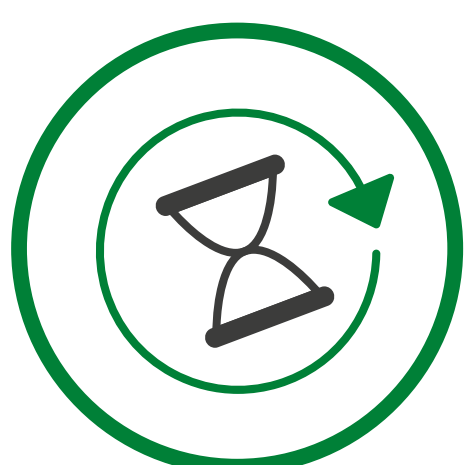
CRIIP : criip@univ-poitiers.fr

I-Médias - cellule TICE : tice@univ-poitiers.fr

Service Handicap Etudiants : accueil.handicap@univ-poitiers.fr

PRÉCONISATIONS EXAMENS EN LIGNE

1/3 TEMPS



Veiller au respect du 1/3 temps si épreuve chronométrée

AMÉNAGEMENTS

Faire un point sur les aménagements d'examens dont disposent les étudiants de la promotion avant le début de la période d'examens



SERVICE HANDICAP



Prévenir le Service Handicap Etudiants en cas de besoin de secrétaires d'examen (ces besoins sont notifiés dans la notification d'aménagements)

RÉFÉRENT HANDICAP

Pour toute question pédagogique, n'hésitez pas à consulter le référent handicap de votre composante



Liste des référents handicap : [lien](#)

Contacts

CRIIP : criip@univ-poitiers.fr

I-Médias - cellule TICE : tice@univ-poitiers.fr

Service Handicap Etudiants : accueil.handicap@univ-poitiers.fr